

BRUKERMANUAL

STØTTEHÅNDTAK SV45



Bruksområder

Benyttes som hjelpemiddel ved stillingsforandring i seng eller ved forflytning til og fra seng.

Støttehåndtak SV45 skal bare monteres på Comfort Qvintett S/A og senger produsert etter 1995 (ikke Qvintett-2000) .

Støttehåndtak SV45 oppfyller relevante krav ihht. sengenorm EN 1970:2000 og skal brukes som handikaphjelpemiddel innen hjemmesykepleie og lignende. Støttehåndtaket er beregnet for personer eldre enn 12 år.

Monteringsanvisning

Støttehåndtak SV45 monteres på sengebunnens langsgående metallprofil og kan monteres på sengens høyre eller venstre side.

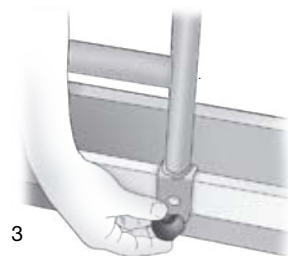
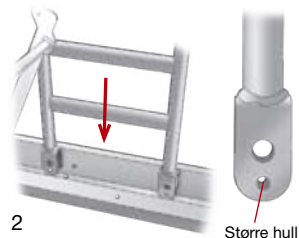
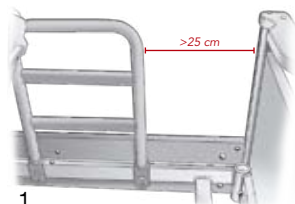
1. Montering

NB! Ved montering av støttehåndtak SV45 skal det minst være 25 cm mellom støttehåndtak og sengens gav! (Se bilde 1).

1. Plasser støttehåndtaket slik bilde 2 viser (det store nedre hullet skal vendes innover).

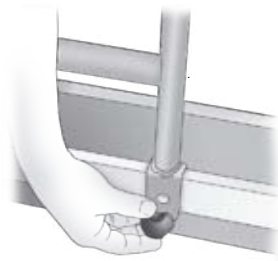
2. Skru fast støttehåndtaket med vedlagte stjerneratt med bolt som på bilde 3.

NB! Kontroller at støttehåndtaket sitter stabilt.



2. Demontering

1. Skru løs stjerneverttene.



2. Løft opp støttehåndtaket.



Vedlikeholdsanvisning

Støttehåndtak SV45 trenger normalt ikke løpende vedlikehold.

1. Normal rengjøring

- Støttehåndtaket kan rengjøres med vanlig forekommende rengjørings- og desinfeksjonsmiddel.
Påføres med fuktig klut.

2. Løpende ettersyn

- Kontroller regelmessig at støttehåndtaket sitter fast på sengebunnen.



handicare

Handicare AS
Øreveien 37
Postboks 163
1501 Moss

For ytterligere informasjon kontakt Handicare på tlf. 03250. Sørg for at du alltid har siste versjon av brukermanualen. Den kan du finne på vår hjemmeside www.handicare.no/bolig

Tlf: 03250
Faks: 85 02 88 22
post@handicare.no
www.handicare.no